

CET CHILE

CORPORACIÓN EDUCACIONAL TECNOLÓGICA DE CHILE

Cuenta Pública 2022

LICEO PEDRO DE VALDIVIA

LICEO MANUEL MONTT



Ministerio de
Educación

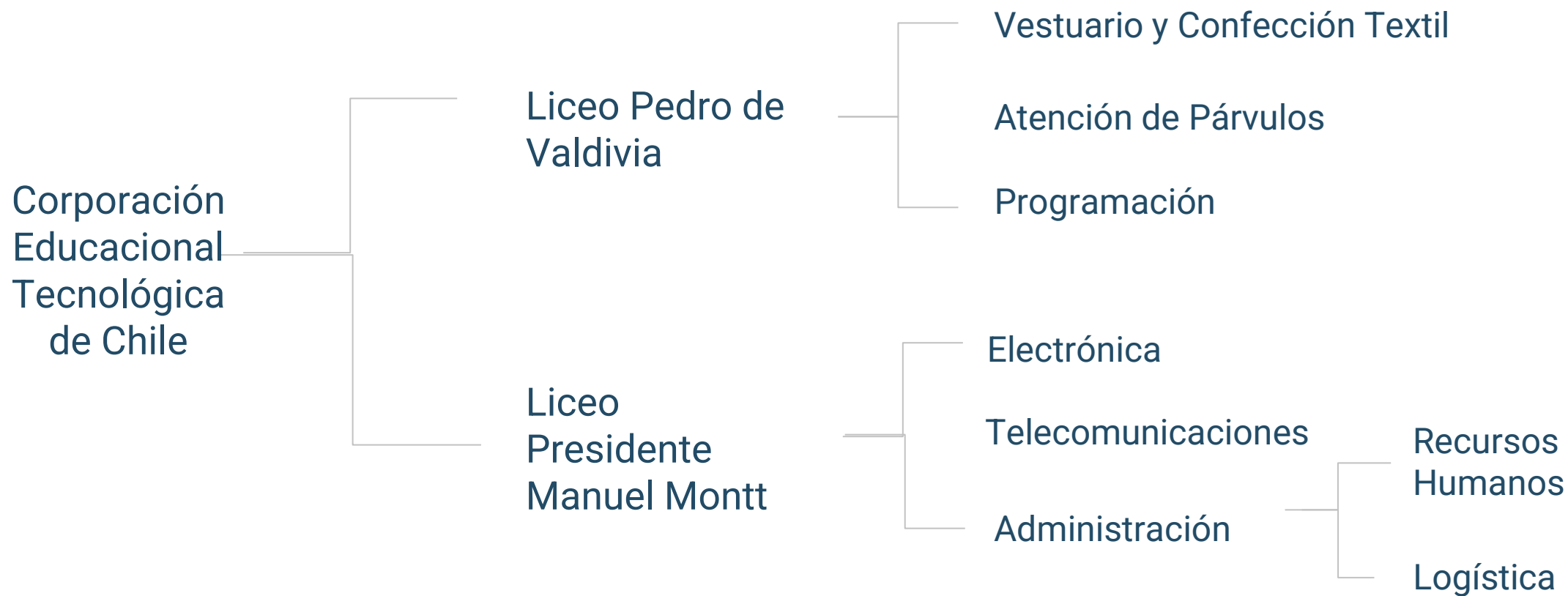
Gobierno de Chile



Sobre nuestra administración

Somos dos liceos técnico profesionales de propiedad del Estado administrado por una entidad privada sin fines de lucro (Corporación Educacional Tecnológica de Chile) bajo los lineamientos del Decreto 3166 del año 1986, la que recibe una subvención anual para su administración.

Nuestra corporación, sus liceos y especialidades



Visión y misión corporativa

Misión

El Liceo es una comunidad educativa inclusiva, enfocada en la formación integral de jóvenes para la enseñanza técnico profesional; entregando herramientas indispensables para su desarrollo personal y laboral, que permita potenciar sus habilidades y destrezas, de acuerdo a los requerimientos del mundo actual, fortaleciendo sus capacidades como líderes transformadores, con sólidos principios valóricos humanistas.

Visión

Ser una comunidad educativa de excelencia, líder en el área técnico profesional, que incorpore innovaciones científicas y tecnológicas, contribuyendo al progreso de la sociedad, siendo inspirada por un mundo humanista y sustentable.

CET CHILE

CORPORACIÓN EDUCACIONAL TECNOLÓGICA DE CHILE

Liceo Politécnico Pedro de Valdivia

Matrícula, repitencia y deserción Enseñanza Básica

Nivel Educativo	MATRÍCULA ABRIL 2022			MATRÍCULA NOVIEMBRE 2022			PROMOCIÓN 2022			REPITENCIA 2022			DESERCIÓN 2022		
	H	M	TOTAL	H	M	TOTAL	H	M	TOTAL	H	M	TOTAL	H	M	TOTAL
7° Básico	13	13	26	14	11	25	13	11	24	1	0	1	3	3	6
8° Básico	22	16	38	22	16	38	21	15	36	1	1	2	2	5	7
Sub Total	35	29	64	36	27	63	34	26	60	2	1	3	5	8	13

Matrícula por especialidad

Especialidades	N.º de Cursos	N.º Alumnos Nivel Educativo						N.º Total de Alumno(a)s/especialidades		
		3º Medio			4º Medio			H	M	TOTAL
		H	M	TOTAL	H	M	TOTAL			
VESTUARIO	2	2	34	36	2	7	9	4	41	45
PARVULOS	1	1	31	32	1	19	20	2	50	52
PROGRAMACION	9	69	17	86	31	10	41	100	27	127
TOTAL	12	72	82	154	34	36	70	106	118	224

Titulación 2021-2022

RELACIÓN EGRESO-PRÁCTICA-TITULACIÓN PEDRO DE VALDIVIA

ANTECEDENTES CUANTITATIVOS

AÑOS	N° Als. 4° medio egresados	N° Als Práctica en relación con los egresados	% Als Práctica en relación con los egresados	N° Als titulados en relación con los egresados	% Als Titulados en relación con los egresados
2021	72	48	67	48	100
2022 En proceso	70	En proceso	En proceso	En proceso	En proceso

RESULTADOS EDUCATIVOS LICEO PEDRO DE VALDIVIA

II medio

Puntaje en cada Indicador de Desarrollo Personal y Social (IDPS) 2022

Indicador	Puntaje
Autoestima académica y motivación escolar	75
Clima de convivencia escolar	70
Participación y formación ciudadana	74
Hábitos de vida saludable	64

Nota: Para el análisis de resultados, es importante considerar que en cada indicador los puntajes varían entre 0 y 100 puntos; por lo tanto, un valor cercano a 100 indica una mejor percepción sobre el área de desarrollo.

RESULTADOS EDUCATIVOS LICEO PEDRO DE VALDIVIA



Lengua y Literatura: Lectura

Puntaje promedio 2022 del
establecimiento

234

Este resultado es **similar al** obtenido en la evaluación anterior.



Matemática

Puntaje promedio 2022 del
establecimiento

247

Este resultado es **similar al** obtenido en la evaluación anterior.

CET CHILE

CORPORACIÓN EDUCACIONAL TECNOLÓGICA DE CHILE

Liceo Presidente Manuel Montt

Matrícula por especialidad

Especialidades	N.º de Cursos	N.º Alumnos Nivel Educativo						N.º Total de Alumno(a)s/especialidades		
		3º Medio			4º Medio			H	M	TOTAL
		H	M	TOTAL	H	M	TOTAL			
Administración	2	21	4	25	21	4	25	42	8	50
Telecomunicación	2	20	2	22	20	2	22	40	4	44
Electrónica	8	24	27	51	10	13	23	64	40	104
TOTAL	12	65	33	98	51	19	70	146	52	198

Titulación 2021-2022

RELACIÓN EGRESO-PRÁCTICA-TITULACIÓN MANUEL MONTT					
ANTECEDENTES CUANTITATIVOS					
AÑOS	N° Als. 4° medio egresados	N° Als Práctica en relación con los egresados	% Als Práctica en relación con los egresados	N° Als titulados en relación con los egresados	% Als Titulados en relación con los egresados
2021	94	60	63	63	100
2022	96	En proceso	En proceso	En proceso	En Proceso

RESULTADOS EDUCATIVOS LICEO MANUEL MONTT

II medio

Puntaje en cada Indicador de Desarrollo Personal y Social (IDPS) 2022

Indicador	Puntaje
Autoestima académica y motivación escolar	71
Clima de convivencia escolar	68
Participación y formación ciudadana	70
Hábitos de vida saludable	65

Nota: Para el análisis de resultados, es importante considerar que en cada indicador los puntajes varían entre 0 y 100 puntos; por lo tanto, un valor cercano a 100 indica una mejor percepción sobre el área de desarrollo.

RESULTADOS EDUCATIVOS LICEO MANUEL MONTT



Lengua y Literatura: Lectura

Puntaje promedio 2022 del
establecimiento

233

Este resultado es **similar al** obtenido en la evaluación anterior.



Matemática

Puntaje promedio 2022 del
establecimiento

254

Este resultado es **similar al** obtenido en la evaluación anterior.

Hitos relevantes del período 2022

- ❑ En abril de 2022, se elige una nueva directiva conformada por estudiantes de ambos liceos y con particularidades como el sello inclusivo, la paridad de género y la presidencia asumida por una estudiante y un estudiante en forma colaborativa.
- ❑ Se da inicio en abril de 2022 a la implementación de un plan piloto de Aprendizaje Socioemocional bajo de 7° a 2° Medio con la asesoría de Fundación Trabún.
- ❑ En agosto de 2022 se lanza el documento “Política de Buen Trato” que busca fomentar en la comunidad el cultivo del valor del respeto encarnado en actitudes fundamentales de la : tolerancia, empatía y la solidaridad y enmarcada en un flujo comunicativo cuyos pilares son la escucha activa y la asertividad.
- ❑ Se recuperan las reuniones de padres cien por ciento presenciales con la incorporación de taller informativos en temas como: importancia de la asistencia a clases, implicancias del debido proceso y los procesos formativos, socialización de la política de buen trato.

Hitos relevantes del período 2022

- ❑ Se implementan mediciones de aprendizajes de nivel con las Evaluaciones de Aprendizaje Semestral (EAS) con la herramienta de gestión pedagógica: ROMA que permite la retroalimentación oportuna mediante la generación de informes que orientan dichos procesos.
- ❑ Se retoman actividades con metodología de proyecto y/o trabajo multidisciplinario tales como: día del libro, feria de las matemáticas, Día de la Enseñanza Técnico Profesional, Feria Científica, Actividades de promoción de la práctica de la lengua inglesa: Spelling bee y Public Speaking.
- ❑ Se fortalecen las relaciones que fortalezcan la vinculación con el medio: ENAC, INACAP, Red Futuro Técnico, Facultad de Negocios de la Universidad de Chile, UTEM y DUOC.
- ❑ Se restituyen las salidas pedagógicas generándose experiencias tales como: Visitas a MIM, a Humedades de la 5° Región, Itinerario “Ruta de las telas”.

CET CHILE

CORPORACIÓN EDUCACIONAL TECNOLÓGICA DE CHILE

Egresos e Inversiones Corporativas 2022

Egresos e Inversiones Corporativas 2022

CONCEPTO	MONTOS
Remuneración del Personal	\$ 1.023.132.768
Indemnizaciones: indemnizaciones por años de servicio y vacaciones.	\$ 290.936.880
Aportes provisionales: asociación chilena de seguridad y el fondo de cesantía, seguro de invalidez y de sobrevivencia.	\$ 56.763.516
Honorarios: Profesionales externos, auditorias, asesoría legal laboral, Prevención de riesgos, servicio de guardias, licencias computacionales, marketing y otros.	\$ 161.422.624
Bienestar de Funcionarios y Alumnos: vestuario personal, sala cuna, licenciatura y otros.	\$ 9.952.699
Servicios y Gastos Especiales: material didáctico especialidades, softwares, apoyo a estudiantes y otros.	\$ 56.792.921

Egresos e Inversiones Corporativas 2022

CONCEPTO	MONTOS
Capacitación y Perfeccionamiento: capacitación permanente de asistentes, docentes, personal en general.	\$ 10.744.163
Mantenimiento y Reparación: gastos asociados a pandemia, reparación y mantención de edificios, de maquinas y equipos.	\$ 26.304.317
Consumos Básicos: luz, agua, telefonía fija, internet, telefonía celular, SIMCARD estudiantes.	\$ 39.956.337
Gastos de Administración: material de oficina, fotocopidora, material de aseo, gastos en difusión y otros.	\$ 82.391.208
Inversiones: computadores, muebles, maquinarias, televisores y otros.	\$ 149.274.303



CET CHILE

CORPORACIÓN EDUCACIONAL TECNOLÓGICA DE CHILE

¡Contamos con toda la comunidad
para seguir avanzando!